

Gruar

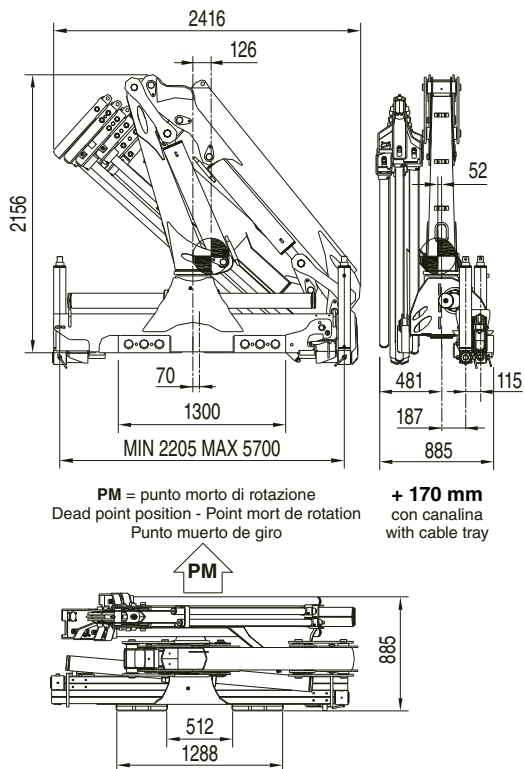
HC 150



PRODUCTOS DE CALIDAD SUPERIOR | BEST QUALITY PRODUCTS

WWW.GRUAR.NET

GRU STANDARD Std Crane - Grue Standard - Grua standard



Bracci stabilizzatori standard
Std outrigger booms - Bras de stabilisation std. - Brazos estabilizadores std. **mm. 5700**

Angolo di rotazione
Slewing angle - Angle de rotation - Giro **400°**

Tiranti di ancoraggio (kg. 30)
Tie rods for anchorage - Tirants d'ancrage - Tirantes de fijación **n°8 M27x2 mat. 39 Ni Cr Mo3**

Portata raccomandata
Recommended oil flow - Débit recommandé - Caudal requerido **l/min. 30**

Capacità del serbatoio
Tank capacity - Capacité du réservoir - Capacidad del depósito de aceite **lt. 90**

Pressione massima
Rated pressure - Pression maxi - Presión máxima **bar 290**

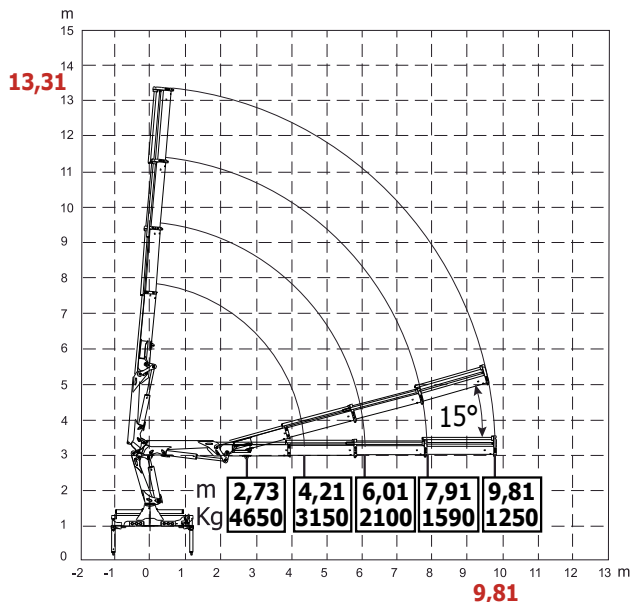
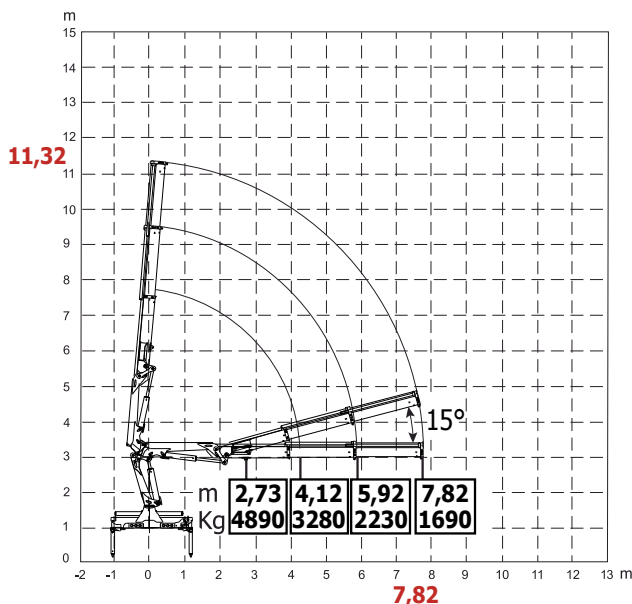
HC 150 A2

Massa della gru senza olio nel serbatoio
Overhang crane without oil in the tank - Poids de la grue sans huile dans le réservoir - Peso de la grua sin aceite en el depósito **Kg. 1630**

Momento di sollevamento massimo
Maximum lifting moment - Moment de levage maxi - Momento de elevación máxima **tm 13,50**

Sbraccio oleodinamico
Maximum hydraulic reach - Déport hydraulique - Alcance hidráulico

Orizzontale Horizontal - Horizontal - Horizontal **m. 7,82**
Verticale Vertical - Vertical - Vertical **m. 11,32**



HC 150 A3

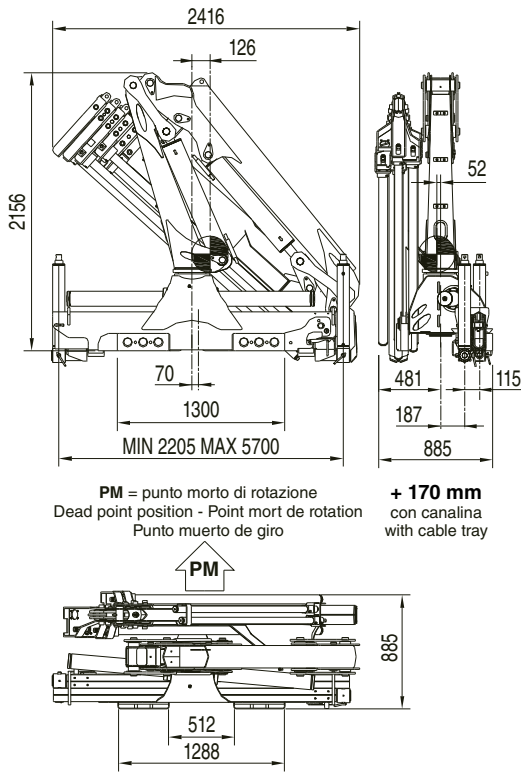
Massa della gru senza olio nel serbatoio
Overhang crane without oil in the tank - Poids de la grue sans huile dans le réservoir - Peso de la grua sin aceite en el depósito **Kg. 1740**

Momento di sollevamento massimo
Maximum lifting moment - Moment de levage maxi - Momento de elevación máxima **tm 13,30**

Sbraccio oleodinamico
Maximum hydraulic reach - Déport hydraulique - Alcance hidráulico

Orizzontale Horizontal - Horizontal - Horizontal **m. 9,81**
Verticale Vertical - Vertical - Vertical **m. 13,31**

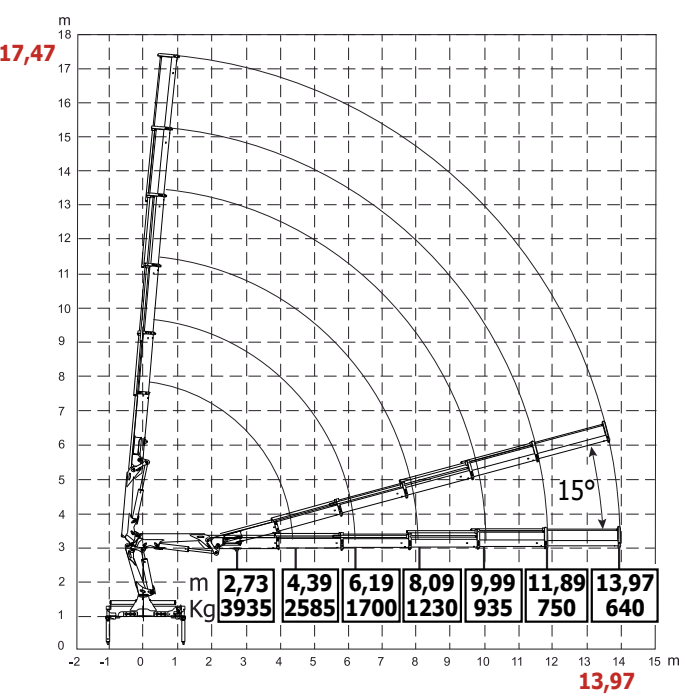
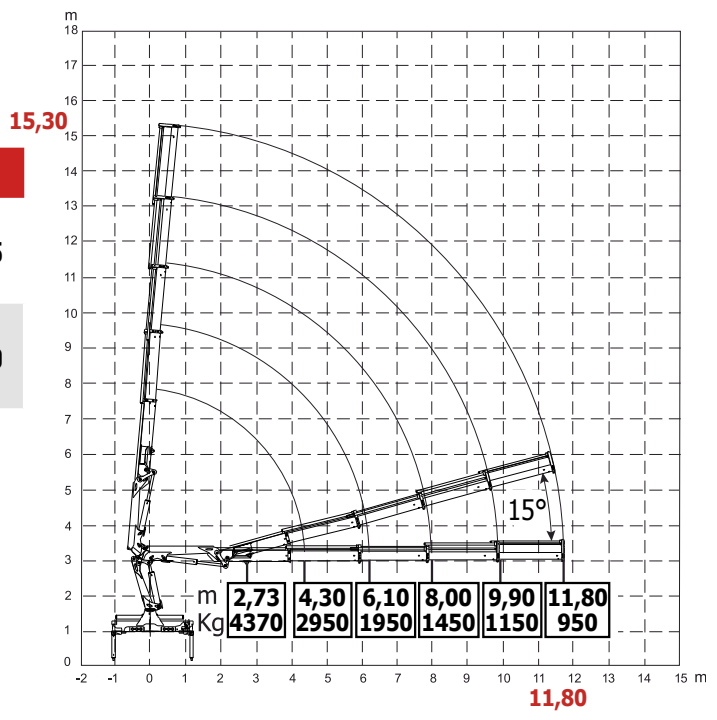
GRU STANDARD Std Crane - Grue Standard - Grua standard



Bracci stabilizzatori standard Std outrigger booms - Bras de stabilisation std. - Brazos estabilizadores std.	mm. 5700
Angolo di rotazione Slewing angle - Angle de rotation - Giro	400°
Tiranti di ancoraggio (kg. 30) Tie rods for anchorage - Tirants d'ancrage - Tirantes de fijación	n°8 M27x2 mat. 39 Ni Cr Mo3
Portata raccomandata Recommended oil flow - Débit recommandé - Caudal requerido	l/min. 30
Capacità del serbatoio Tank capacity - Capacité du réservoir - Capacidad del depósito de aceite	lt. 90
Pressione massima Rated pressure - Pression maxi - Presión máxima	bar 290

HC 150 A4

Massa della gru senza olio nel serbatoio Overhang crane without oil in the tank - Poids de la grue sans huile dans le réservoir - Peso de la grua sin aceite en el depósito	Kg. 1835
Momento di sollevamento massimo Maximum lifting moment - Moment de levage maxi Momento de elevación máxima	tm 12,70
Sbraccio oleodinamico Maximum hydraulic reach - Déport hydraulique - Alcance hidráulico	
Orizzontale Horizontal - Horizontal - Horizontal	m. 11,80
Verticale Vertical - Vertical - Vertical	m. 15,30



HC 150 A5

Massa della gru senza olio nel serbatoio Overhang crane without oil in the tank - Poids de la grue sans huile dans le réservoir - Peso de la grua sin aceite en el depósito	Kg. 1930
Momento di sollevamento massimo Maximum lifting moment - Moment de levage maxi Momento de elevación máxima	tm 11,40
Sbraccio oleodinamico Maximum hydraulic reach - Déport hydraulique - Alcance hidráulico	
Orizzontale Horizontal - Horizontal - Horizontal	m. 13,97
Verticale Vertical - Vertical - Vertical	m. 17,47

GRU STANDARD Std Crane - Grue Standard - Grua standard

Bracci stabilizzatori standard

Std outrigger booms - Bras de stabilisation std. - Brazos estabilizadores std.

mm. 5700

Angolo di rotazione

Slewing angle - Angle de rotation - Giro

400°

Tiranti di ancoraggio (kg. 30)

Tie rods for anchorage - Tirants d'ancrage - Tirantes de fijación

n°8 M27x2
mat. 39 Ni Cr Mo3

Portata raccomandata

Recommended oil flow - Débit recommandé - Caudal requerido

l/min. 30

Capacità del serbatoio

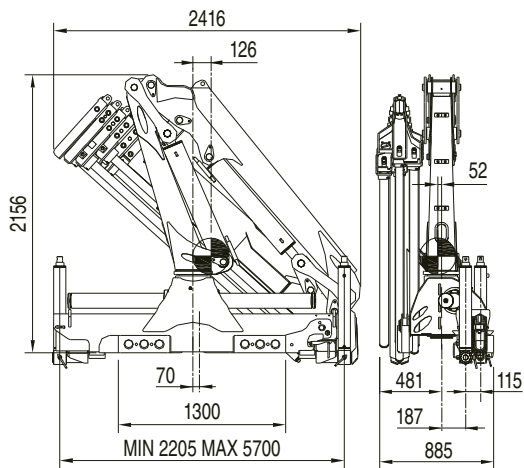
Tank capacity - Capacité du réservoir - Capacidad del depósito de aceite

lt. 90

Pressione massima

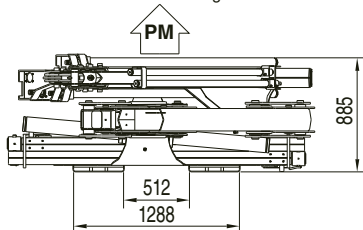
Rated pressure - Pression maxi - Presión máxima

bar 290



PM = punto morto di rotazione
Dead point position - Point mort de rotation
Punto muerto de giro

+ 170 mm
con canalina
with cable tray



HC 150 A6

Massa della gru senza olio nel serbatoio

Overhang crane without oil in the tank - Poids de la grue sans huile dans le réservoir - Peso de la grua sin aceite en el depósito

Kg. 2011

Momento di sollevamento massimo

Maximum lifting moment - Moment de levage maxi
Momento de elevación máxima

tm 10,60

Sbraccio oleodinamico

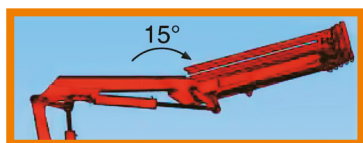
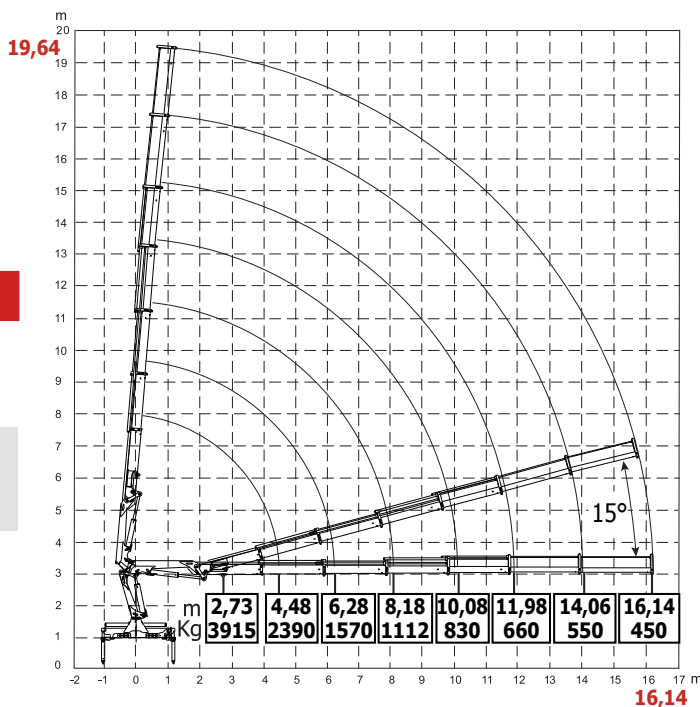
Maximum hydraulic reach - Déport hydraulique - Alcance hidráulico

Orizzontale Horizontal - Horizontal - Horizontal

m. 16,14

Verticale Vertical - Vertical - Vertical

m. 19,64



TUTTI I DATI TECNICI POSSONO ESSERE CAMBIATI SENZA PREAVVISO - ALL TECHNICAL DATA CAN BE CHANGED WITHOUT NOTICE
TOUS LES DONNEES TECHNIQUES PEUVENT ETRE MODIFIEES SANS PREAVIS - TODOS LOS DATOS TECNICOS PUEDEN SER CAMBIADOS SIN AVISO

GRUAR

Thames 438 - C1414DCJ - Ciudad Autónoma de Buenos Aires

República Argentina | Tel: +54 11 4855-0495

Email: ventas@gruar.net - Website: www.gruar.net