

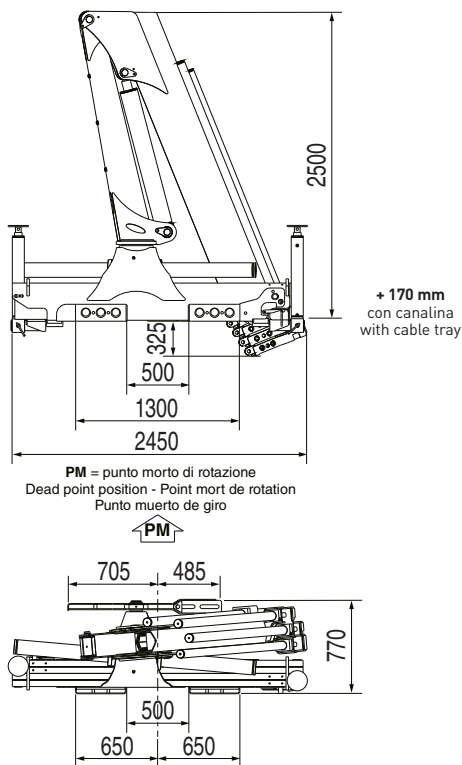
# Gruar

## HC 140 T



PRODUCTOS DE CALIDAD SUPERIOR | BEST QUALITY PRODUCTS

WWW.GRUAR.NET



**GRU STANDARD Std Crane - Grue Standard - Grua standard**

**Bracci stabilizzatori extra-estensibili**

Extra extensible outrigger booms - Bras de stabilisation extra-extensibles - Brazos estabilizadores extra extensibles

**mm. 5700**

**Angolo di rotazione**

Slewing angle - Angle de rotation - Giro

**400°**

**Tiranti di ancoraggio (kg. 25)**

Tie rods for anchorage - Tirants d'ancrage - Tirantes de fijación

**n°8 M27x2,0  
mat. 39 Ni Cr Mo3**

**Portata raccomandata**

Recommended oil flow - Débit recommandé - Caudal requerido

**l/min. 30**

**Capacità del serbatoio**

Tank capacity - Capacité du réservoir - Capacidad del depósito de aceite

**lt. 90**

**Pressione massima**

Rated pressure - Pression maxi - Presión máxima

**bar 240**

**HC 140 T A1**

**Massa della gru senza olio nel serbatoio**

Overhang crane without oil in the tank - Poids de la grue sans huile dans le réservoir - Peso de la grua sin aceite en el depósito

**Kg. 1500**

**Momento di sollevamento massimo**

Maximum lifting moment - Moment de levage maxi  
Momento de elevación máxima

**tm 13,02**

**Sbraccio oleodinamico**

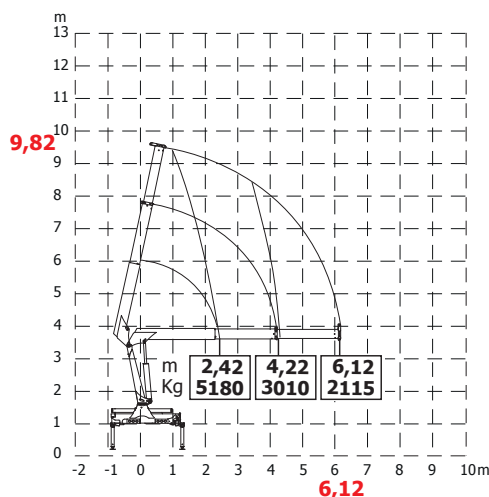
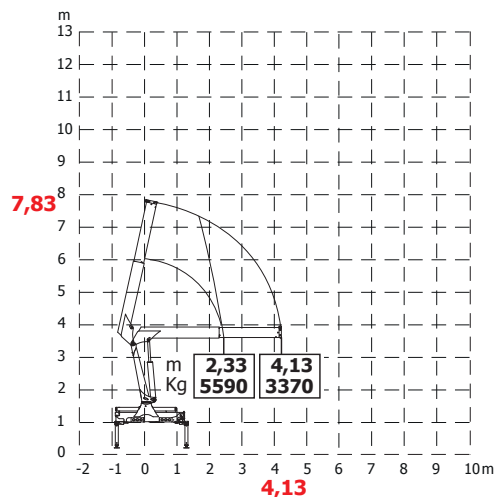
Maximum hydraulic reach - Déport hydraulique - Alcance hidráulico

**Orizzontale** Horizontal - Horizontal - Horizontal

**m. 4,13**

**Verticale** Vertical - Vertical - Vertical

**m. 7,83**



**HC 140 T A2**

**Massa della gru senza olio nel serbatoio**

Overhang crane without oil in the tank - Poids de la grue sans huile dans le réservoir - Peso de la grua sin aceite en el depósito

**Kg. 1650**

**Momento di sollevamento massimo**

Maximum lifting moment - Moment de levage maxi  
Momento de elevación máxima

**tm 12,53**

**Sbraccio oleodinamico**

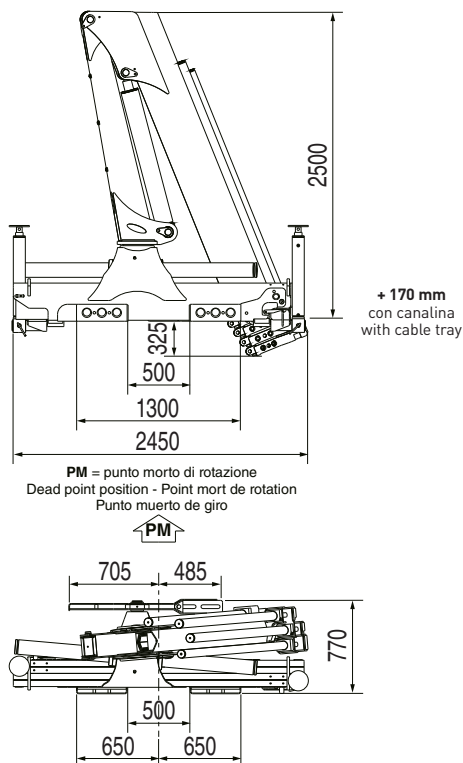
Maximum hydraulic reach - Déport hydraulique - Alcance hidráulico

**Orizzontale** Horizontal - Horizontal - Horizontal

**m. 6,12**

**Verticale** Vertical - Vertical - Vertical

**m. 9,82**



**GRU STANDARD Std Crane - Grue Standard - Grua standard**

**Bracci stabilizzatori extra-estensibili**

Extra extensible outrigger booms - Bras de stabilisation extra-extensibles - Brazos estabilizadores extra extensibles

**mm. 5700**

**Angolo di rotazione**

Slewing angle - Angle de rotation - Giro

**400°**

**Tiranti di ancoraggio (kg. 25)**

Tie rods for anchorage - Tirants d'ancrage - Tirantes de fijación

**n°8 M27x2,0  
mat. 39 Ni Cr Mo3**

**Portata raccomandata**

Recommended oil flow - Débit recommandé - Caudal requerido

**l/min. 30**

**Capacità del serbatoio**

Tank capacity - Capacité du réservoir - Capacidad del depósito de aceite

**lt. 90**

**Pressione massima**

Rated pressure - Pression maxi - Presión máxima

**bar 240**

**HC 140 T A3**

**Massa della gru senza olio nel serbatoio**

Overhang crane without oil in the tank - Poids de la grue sans huile dans le réservoir - Peso de la grua sin aceite en el depósito

**Kg. 1770**

**Momento di sollevamento massimo**

Maximum lifting moment - Moment de levage maxi - Momento de elevación máxima

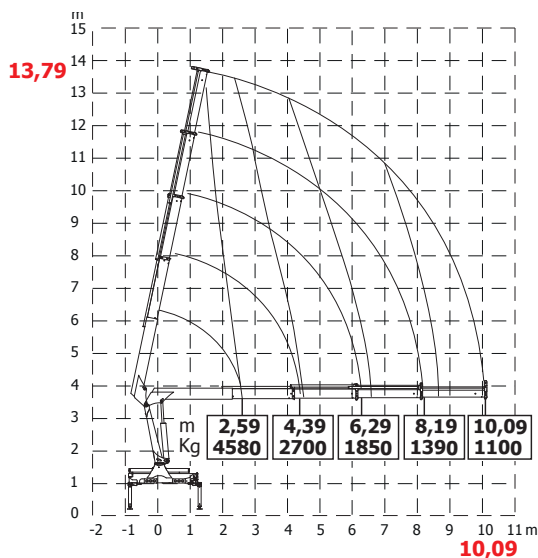
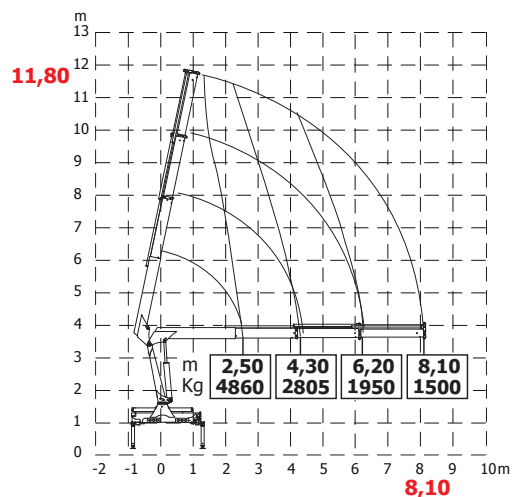
**tm 12,15**

**Sbraccio oleodinamico**

Maximum hydraulic reach - Déport hydraulique - Alcance hidráulico

**Orizzontale** Horizontal - Horizontal - Horizontal  
**Verticale** Vertical - Vertical - Vertical

**m. 8,10  
m.11,80**



**HC 140 T A4**

**Massa della gru senza olio nel serbatoio**

Overhang crane without oil in the tank - Poids de la grue sans huile dans le réservoir - Peso de la grua sin aceite en el depósito

**Kg. 1870**

**Momento di sollevamento massimo**

Maximum lifting moment - Moment de levage maxi - Momento de elevación máxima

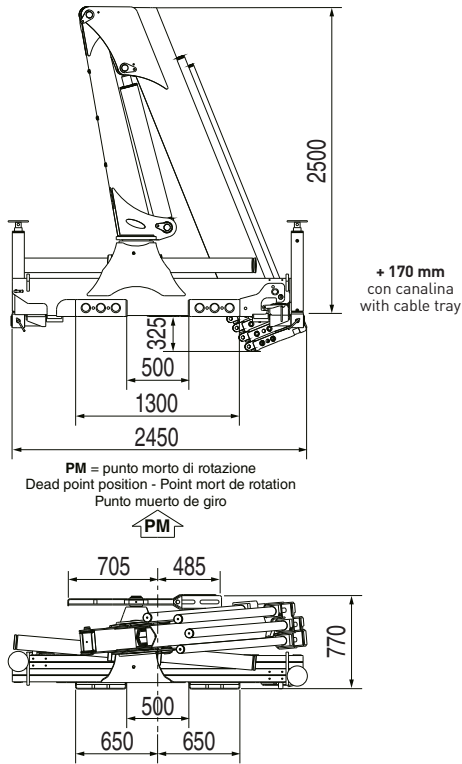
**tm 11,90**

**Sbraccio oleodinamico**

Maximum hydraulic reach - Déport hydraulique - Alcance hidráulico

**Orizzontale** Horizontal - Horizontal - Horizontal  
**Verticale** Vertical - Vertical - Vertical

**m.10,09  
m.13,79**



**GRU STANDARD Std Crane - Grue Standard - Grua standard**

**Bracci stabilizzatori extra-estensibili**

Extra extensible outrigger booms - Bras de stabilisation extra-extensibles - Brazos estabilizadores extra extensibles

**mm. 5700**

**Angolo di rotazione**

Slewing angle - Angle de rotation - Giro

**400°**

**Tiranti di ancoraggio (kg. 25)**

Tie rods for anchorage - Tirants d'ancrage - Tirantes de fijación

**n°8 M27x2,0  
mat. 39 Ni Cr Mo3**

**Portata raccomandata**

Recommended oil flow - Débit recommandé - Caudal requerido

**l/min. 30**

**Capacità del serbatoio**

Tank capacity - Capacité du réservoir - Capacidad del depósito de aceite

**lt. 90**

**Pressione massima**

Rated pressure - Pression maxi - Presión máxima

**bar 240**

**HC 140 T A5**

**Massa della gru senza olio nel serbatoio**

Overhang crane without oil in the tank - Poids de la grue sans huile dans le réservoir - Peso de la grua sin aceite en el depósito

**Kg. 1960**

**Momento di sollevamento massimo**

Maximum lifting moment - Moment de levage maxi  
Momento de elevación máxima

**tm 11,74**

**Sbraccio oleodinamico**

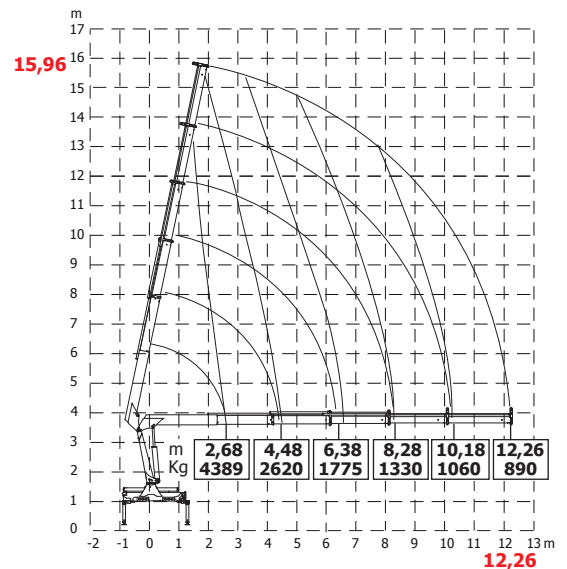
Maximum hydraulic reach - Déport hydraulique - Alcance hidráulico

**Orizzontale** Horizontal - Horizontal - Horizontal

**m.12,26**

**Verticale** Vertical - Vertical - Vertical

**m.15,96**



TUTTI I DATI TECNICI POSSONO ESSERE CAMBIATI SENZA PREAVVISO - ALL TECHNICAL DATA CAN BE CHANGED WITHOUT NOTICE  
TOUS LES DONNEES TECHNIQUES PEUVENT ETRE MODIFIEES SANS PREAVIS - TODOS LOS DATOS TECNICOS PUEDEN SER CAMBIADOS SIN AVISO

GRUAR

Thames 438 - C1414DCJ - Ciudad Autónoma de Buenos Aires  
República Argentina | Tel: +54 11 4855-0495  
Email: ventas@gruar.net - Website:gruar.net