

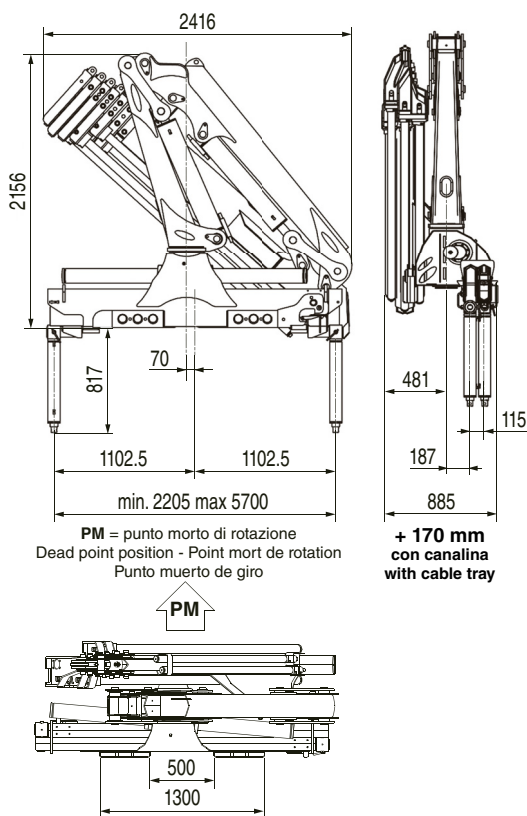
# Gruar

## HC 130



PRODUCTOS DE CALIDAD SUPERIOR | BEST QUALITY PRODUCTS

[WWW.GRUAR.NET](http://WWW.GRUAR.NET)



## GRU STANDARD Std Crane - Grue Standard - Grúa standard

### Bracci stabilizzatori extra-estensibili

Extra extensible outrigger booms - Bras de stabilisation extra-extensibles  
Brazos estabilizadores extra extensibles

mm. 5700

### Angolo di rotazione

Slewing angle - Angle de rotation - Giro

410°

### Tiranti di ancoraggio (kg. 30)

Tie rods for anchorage - Tirants d'ancrage - Tirantes de fijación

n°6 M25x1,5  
mat. 39 Ni Cr Mo3

### Portata raccomandata

Recommended oil flow - Débit recommandé - Caudal requerido

l/min. 30

### Capacità del serbatoio

Tank capacity - Capacité du réservoir - Capacidad del depósito de aceite

lt. 100

### Pressione massima

Rated pressure - Pression maxi - Presión máxima

bar 290

## HC 130 A2

### Massa della gru senza olio nel serbatoio

Overhang crane without oil in the tank - Poids de la grue sans huile dans le réservoir - Peso de la grúa sin aceite en el depósito

Kg. 1590

### Momento di sollevamento massimo

Maximum lifting moment - Moment de levage maxi  
Momento de elevación máxima

tm 11,90

### Sbraccio oleodinamico

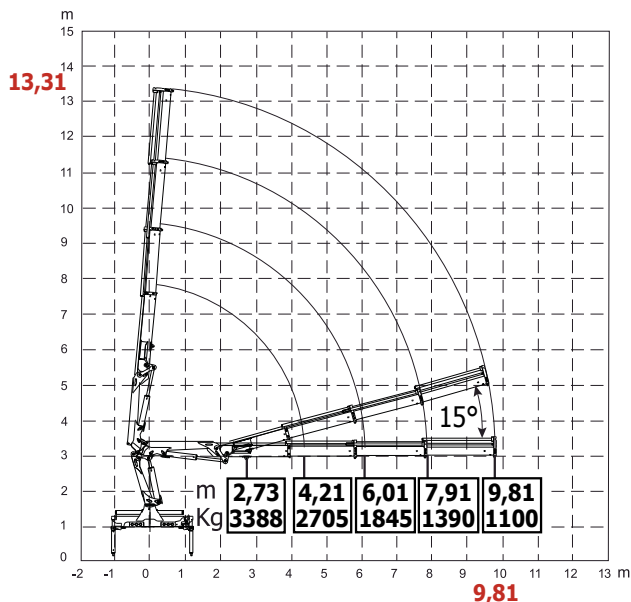
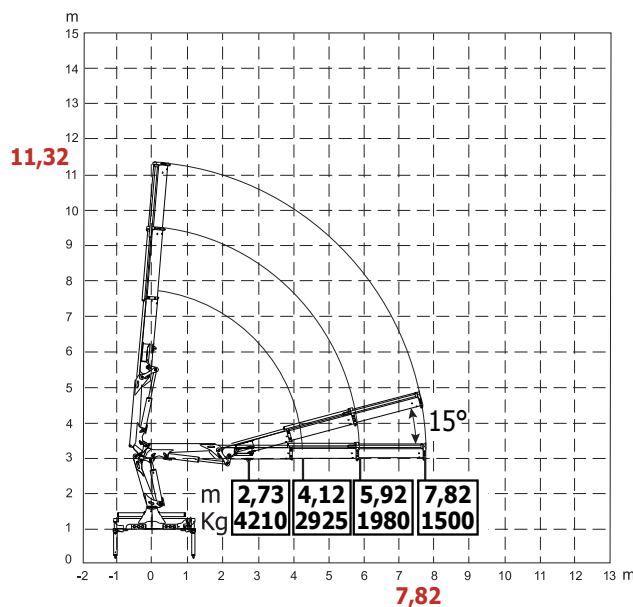
Maximum hydraulic reach - Déport hydraulique - Alcance hidráulico

Orizzontale Horizontal - Horizontal - Horizontal

m. 7,82

Verticale Vertical - Vertical - Vertical

m. 11,32



## HC 130 A3

### Massa della gru senza olio nel serbatoio

Overhang crane without oil in the tank - Poids de la grue sans huile dans le réservoir - Peso de la grúa sin aceite en el depósito

Kg. 1682

### Momento di sollevamento massimo

Maximum lifting moment - Moment de levage maxi  
Momento de elevación máxima

tm 11,30

### Sbraccio oleodinamico

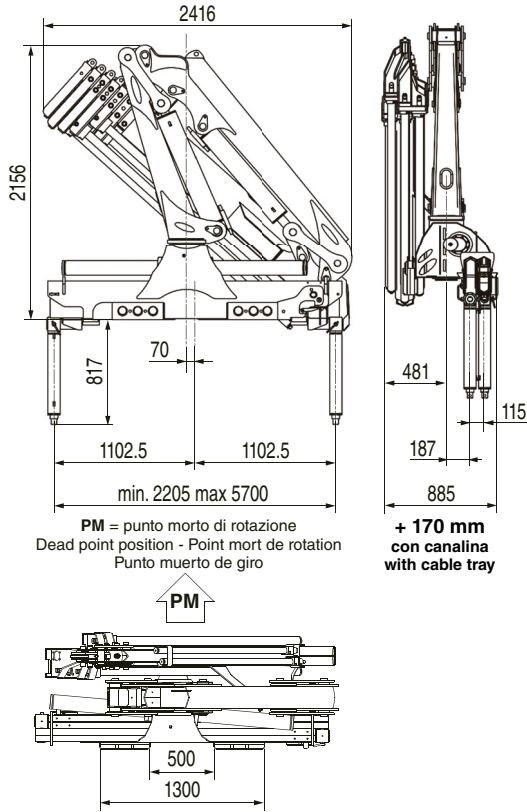
Maximum hydraulic reach - Déport hydraulique - Alcance hidráulico

Orizzontale Horizontal - Horizontal - Horizontal

m. 9,81

Verticale Vertical - Vertical - Vertical

m. 13,31



**GRU STANDARD Std Crane - Grue Standard - Grua standard**

**Bracci stabilizzatori extra-estensibili**

Extra extensible outrigger booms - Bras de stabilisation extra-extensibles  
Brazos estabilizadores extra extensibles

mm. 5700

**Angolo di rotazione**

Slewing angle - Angle de rotation - Giro

410°

**Tiranti di ancoraggio (kg. 30)**

Tie rods for anchorage - Tirants d'ancrage - Tirantes de fijación

n°6 M25x1,5  
mat. 39 Ni Cr Mo3

**Portata raccomandata**

Recommended oil flow - Débit recommandé - Caudal requerido

l/min. 30

**Capacità del serbatoio**

Tank capacity - Capacité du réservoir - Capacidad del depósito de aceite

lt. 100

**Pressione massima**

Rated pressure - Pression maxi - Presión máxima

bar 290

**HC 130 A4**

**Massa della gru senza olio nel serbatoio**

Overhang crane without oil in the tank - Poids de la grue sans huile dans le réservoir - Peso de la grua sin aceite en el depósito

**Kg. 1715**

**Momento di sollevamento massimo**

Maximum lifting moment - Moment de levage maxi  
Momento de elevación máxima

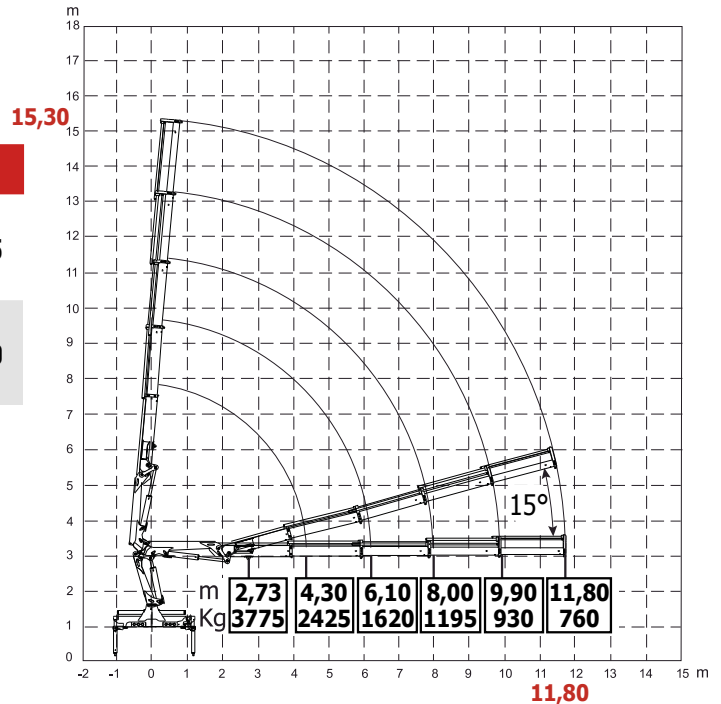
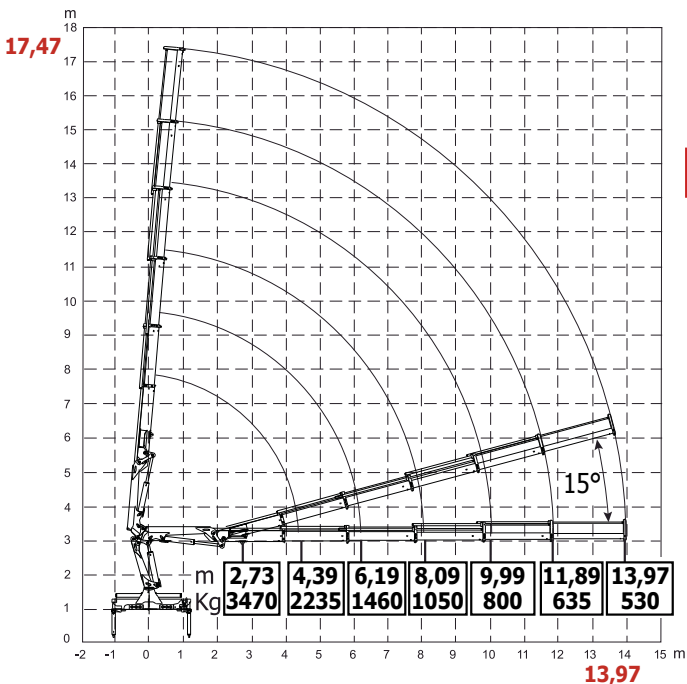
**tm 10,30**

**Sbraccio oleodinamico**

Maximum hydraulic reach - Déport hydraulique - Alcance hidráulico

**Orizzontale** Horizontal - Horizontal - Horizontal  
**Verticale** Vertical - Vertical - Vertical

**m. 11,80**  
**m. 15,30**



**HC 130 A5**

**Massa della gru senza olio nel serbatoio**

Overhang crane without oil in the tank - Poids de la grue sans huile dans le réservoir - Peso de la grua sin aceite en el depósito

**Kg. 1856**

**Momento di sollevamento massimo**

Maximum lifting moment - Moment de levage maxi  
Momento de elevación máxima

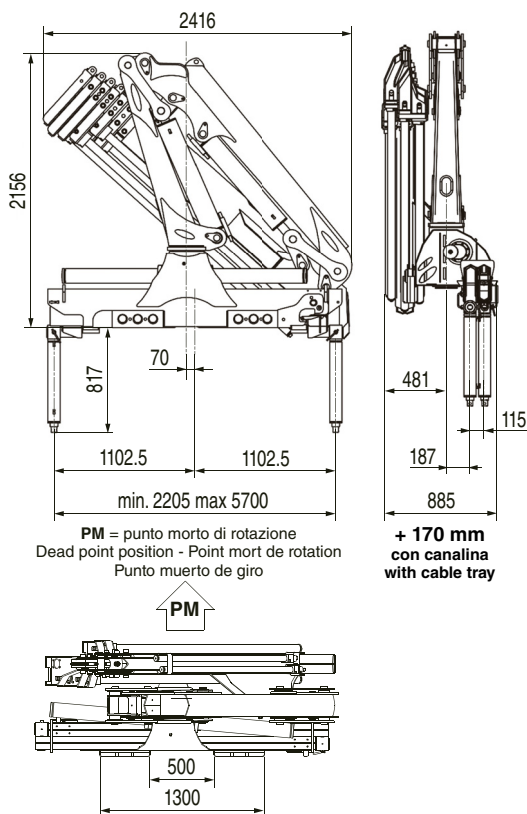
**tm 9,70**

**Sbraccio oleodinamico**

Maximum hydraulic reach - Déport hydraulique - Alcance hidráulico

**Orizzontale** Horizontal - Horizontal - Horizontal  
**Verticale** Vertical - Vertical - Vertical

**m. 13,97**  
**m. 17,47**



### GRU STANDARD Std Crane - Grue Standard - Grúa standard

#### Bracci stabilizzatori extra-estensibili

Extra extensible outrigger booms - Bras de stabilisation extra-extensibles  
Brazos estabilizadores extra extensibles

mm. 5700

#### Angolo di rotazione

Slewing angle - Angle de rotation - Giro

410°

#### Tiranti di ancoraggio (kg. 30)

Tie rods for anchorage - Tirants d'ancrage - Tirantes de fijación

n°6 M25x1,5  
mat. 39 Ni Cr Mo3

#### Portata raccomandata

Recommended oil flow - Débit recommandé - Caudal requerido

l/min. 30

#### Capacità del serbatoio

Tank capacity - Capacité du réservoir - Capacidad del depósito de aceite

lt. 100

#### Pressione massima

Rated pressure - Pression maxi - Presión máxima

bar 290

### HC 130 A6

#### Massa della gru senza olio nel serbatoio

Overhang crane without oil in the tank - Poids de la grue sans huile dans le réservoir - Peso de la grúa sin aceite en el depósito

Kg. 1926

#### Momento di sollevamento massimo

Maximum lifting moment - Moment de levage maxi  
Momento de elevación máxima

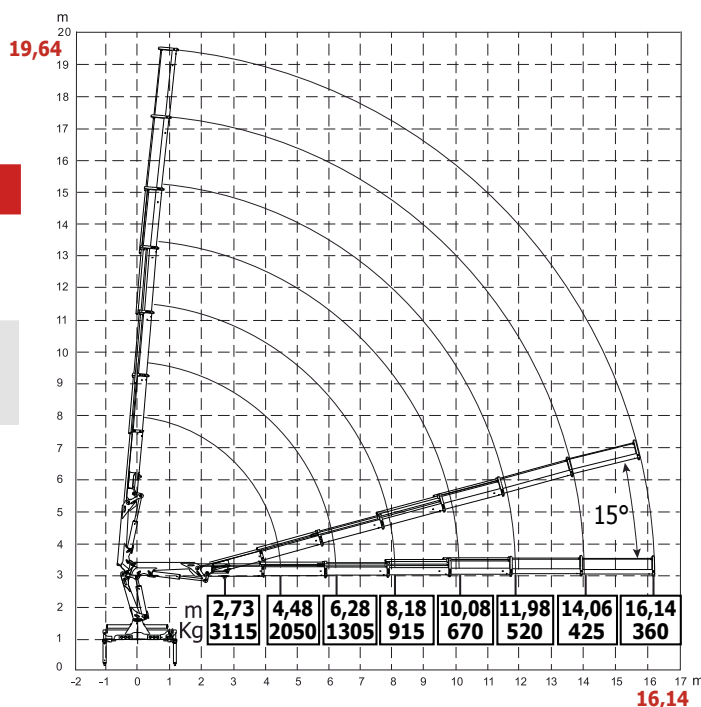
tm 9,10

#### Sbraccio oleodinamico

Maximum hydraulic reach - Déport hydraulique - Alcance hidráulico

**Orizzontale** Horizontal - Horizontal - Horizontal  
**Verticale** Vertical - Vertical - Vertical

m. 16,14  
m. 19,64



TUTTI I DATI TECNICI POSSONO ESSERE CAMBIATI SENZA PREAVVISO - ALL TECHNICAL DATA CAN BE CHANGED WITHOUT NOTICE  
TOUS LES DONNEES TECHNIQUES PEUVENT ETRE MODIFIEES SANS PREAVIS - TODOS LOS DATOS TECNICOS PUEDEN SER CAMBIADOS SIN AVISO

GRUAR

Thames 438 -CP1414DCJ- Ciudad Autónoma de Buenos Aires  
República Argentina - Tel: +54 11 4855-0495  
Email: ventas@gruar.net- Website: www.gruar.net