

# Gruar

## HC 105 JIB

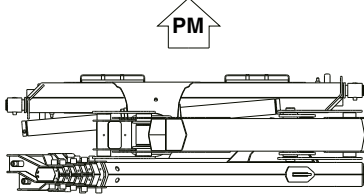


PRODUCTOS DE CALIDAD SUPERIOR | BEST QUALITY PRODUCTS

WWW.GRUAR.NET

**GRU STANDARD Std Crane - Grue Standard - Grua standard**

PM = punto morto di rotazione  
 Dead point position - Point mort de rotation  
 Punto muerto de giro



+ 170 mm con canalina  
 with cable tray

**Bracci stabilizzatori standard**

Std outrigger booms - Bras de stabilisation std. - Brazos estabilizadores std.

mm. 5120

**Angolo di rotazione**

Slewing angle - Angle de rotation - Giro

365°

**Tiranti di ancoraggio**

Tie rods for anchorage - Tirants d'ancrage - Tirantes de fijación

mat. 39 Ni Cr Mo3

**Portata raccomandata**

Recommended oil flow - Débit recommandé - Caudal requerido

l/min. 30

**Capacità del serbatoio**

Tank capacity - Capacité du réservoir - Capacidad del depósito de aceite

lt. 90

**Pressione massima**

Rated pressure - Pression maxi - Presión máxima

bar 290

**HC 105 A3**

**J1.S**

**Massa della gru senza olio nel serbatoio**

Overthang crane without oil in the tank - Poids de la grue sans huile dans le réservoir - Peso de la grua sin aceite en el depósito

**Kg. 1750**

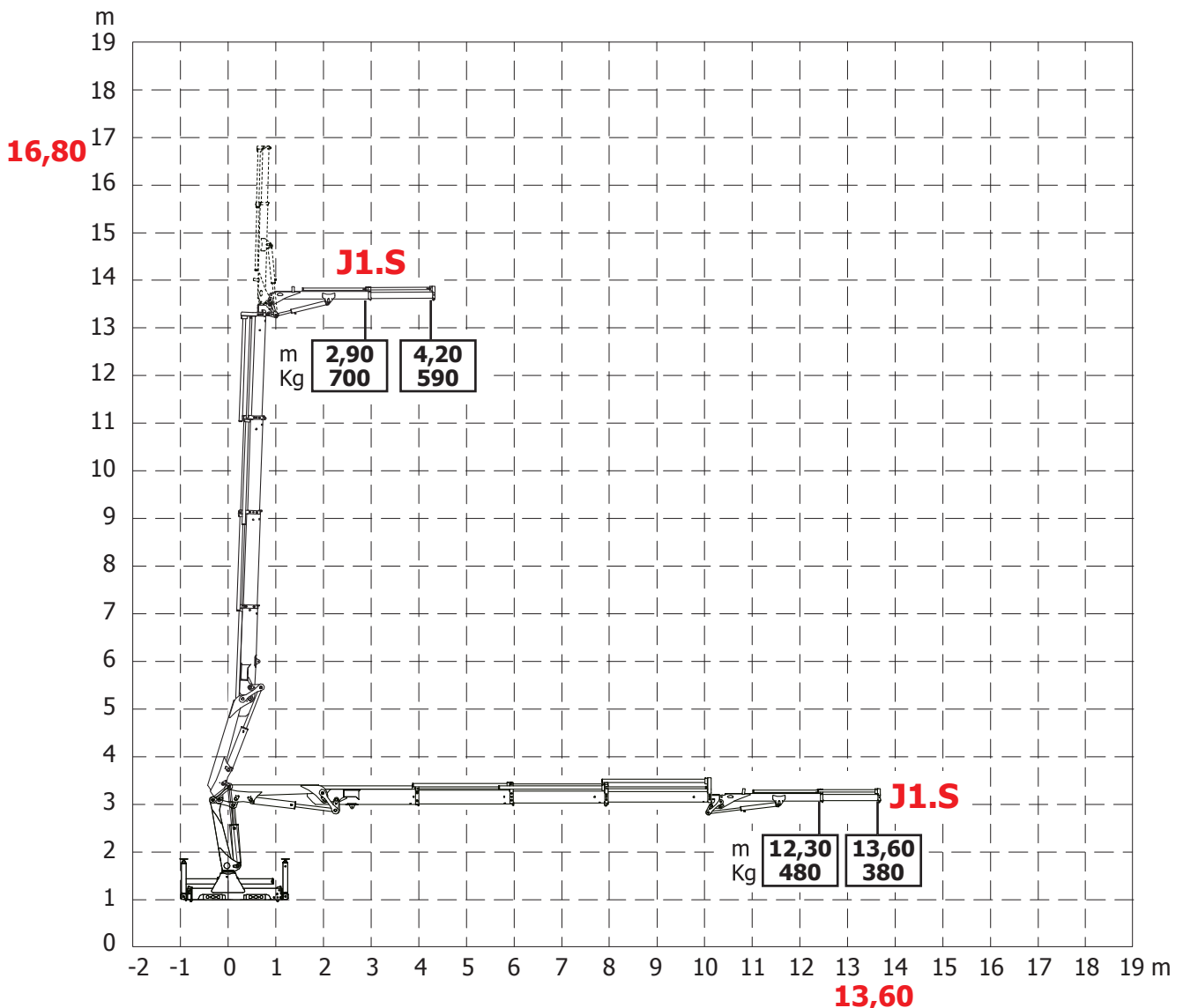
**Sbraccio oleodinamico - Maximum hydraulic reach - Déport hydraulique - Alcance hidráulico**

**Orizzontale - Horizontal - Horizontal - Horizontal**

**Verticale - Vertical - Vertical - Vertical**

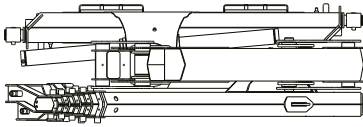
**m. 13,60**

**m. 16,80**



**GRU STANDARD Std Crane - Grue Standard - Grua standard**

PM = punto morto di rotazione  
 Dead point position - Point mort de rotation  
 Punto muerto de giro



+ 170 mm con canalina  
 with cable tray

**Bracci stabilizzatori standard**

Std outrigger booms - Bras de stabilisation std. - Brazos estabilizadores std.

mm. 5120

**Angolo di rotazione**

Slewing angle - Angle de rotation - Giro

365°

**Tiranti di ancoraggio**

Tie rods for anchorage - Tirants d'ancrage - Tirantes de fijación

mat. 39 Ni Cr Mo3

**Portata raccomandata**

Recommended oil flow - Débit recommandé - Caudal requerido

l/min. 30

**Capacità del serbatoio**

Tank capacity - Capacité du réservoir - Capacidad del depósito de aceite

lt. 90

**Pressione massima**

Rated pressure - Pression maxi - Presión máxima

bar 290

**HC 105 A3** **J2.S**

**Massa della gru senza olio nel serbatoio**

Overthang crane without oil in the tank - Poids de la grue sans huile dans le réservoir - Peso de la grua sin aceite en el depósito

Kg. 1800

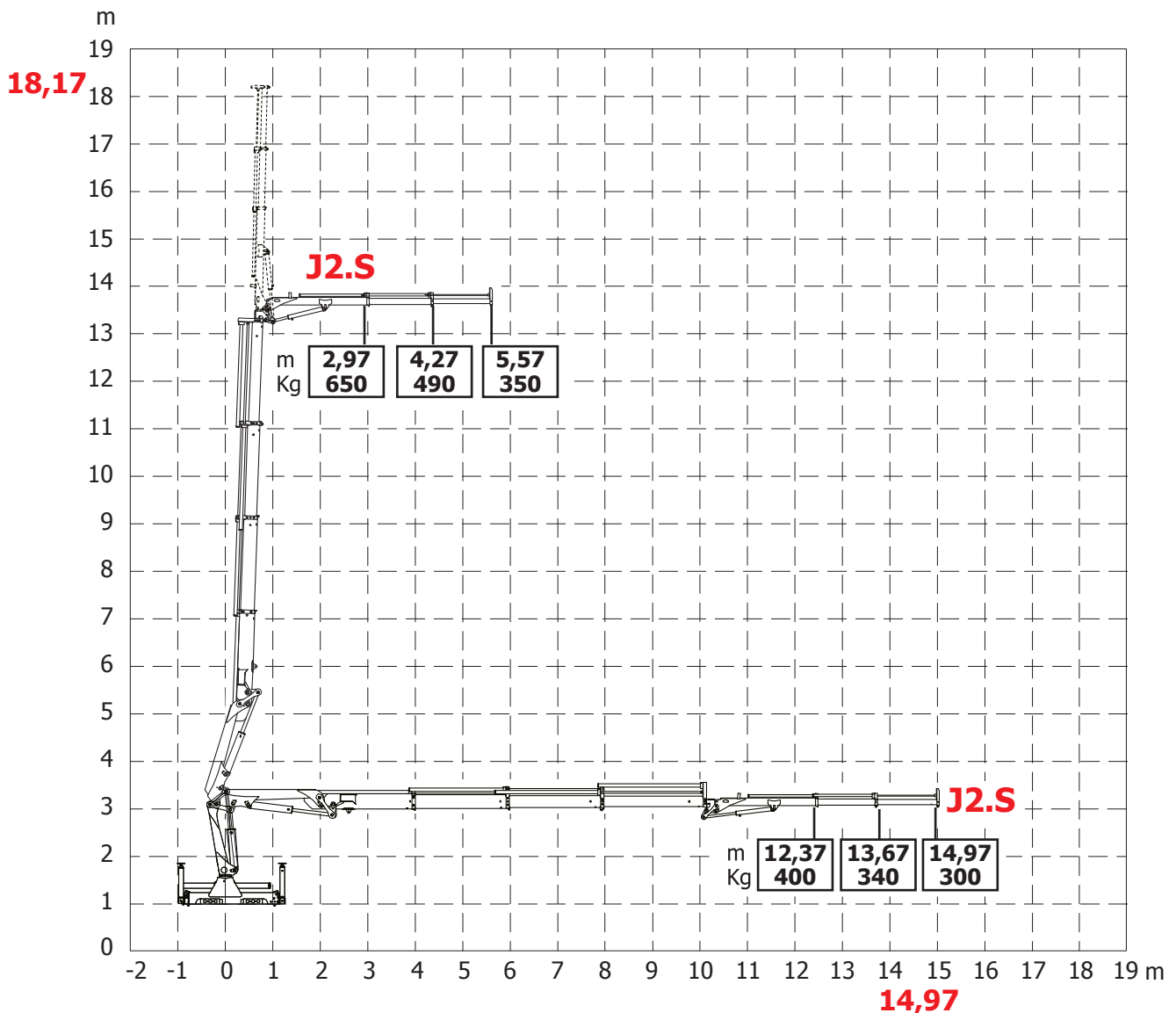
**Sbraccio oleodinamico - Maximum hydraulic reach - Déport hydraulique - Alcance hidráulico**

**Orizzontale** - Horizontal - Horizontal - Horizontal

**Verticale** - Vertical - Vertical - Vertical

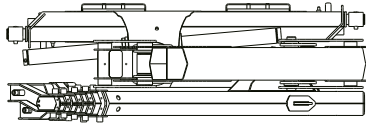
m. 14,97

m. 18,17



**GRU STANDARD Std Crane - Grue Standard - Grua standard**

PM = punto morto di rotazione  
Dead point position - Point mort de rotation  
Punto muerto de giro



+ 170 mm con canalina  
with cable tray

**Bracci stabilizzatori standard**

Std outrigger booms - Bras de stabilisation std. - Brazos estabilizadores std.

mm. 5120

**Angolo di rotazione**

Slewing angle - Angle de rotation - Giro

365°

**Tiranti di ancoraggio**

Tie rods for anchorage - Tirants d'ancrege - Tirantes de fijación

mat. 39 Ni Cr Mo3

**Portata raccomandata**

Recommended oil flow - Débit recommandé - Caudal requerido

l/min. 30

**Capacità del serbatoio**

Tank capacity - Capacité du réservoir - Capacidad del depósito de aceite

lt. 90

**Pressione massima**

Rated pressure - Pression maxi - Presión máxima

bar 290

**HC 105 A4**

**J1.S**

**J2.S**

**Massa della gru senza olio nel serbatoio**

Overthang crane without oil in the tank - Poids de la grue sans huile dans le réservoir  
Peso de la grua sin aceite en el depósito

Kg. 1860

Kg. 1900

**Sbraccio oleodinamico** - Maximum hydraulic reach - Déport hydraulique - Alcance hidráulico

m. 15,86

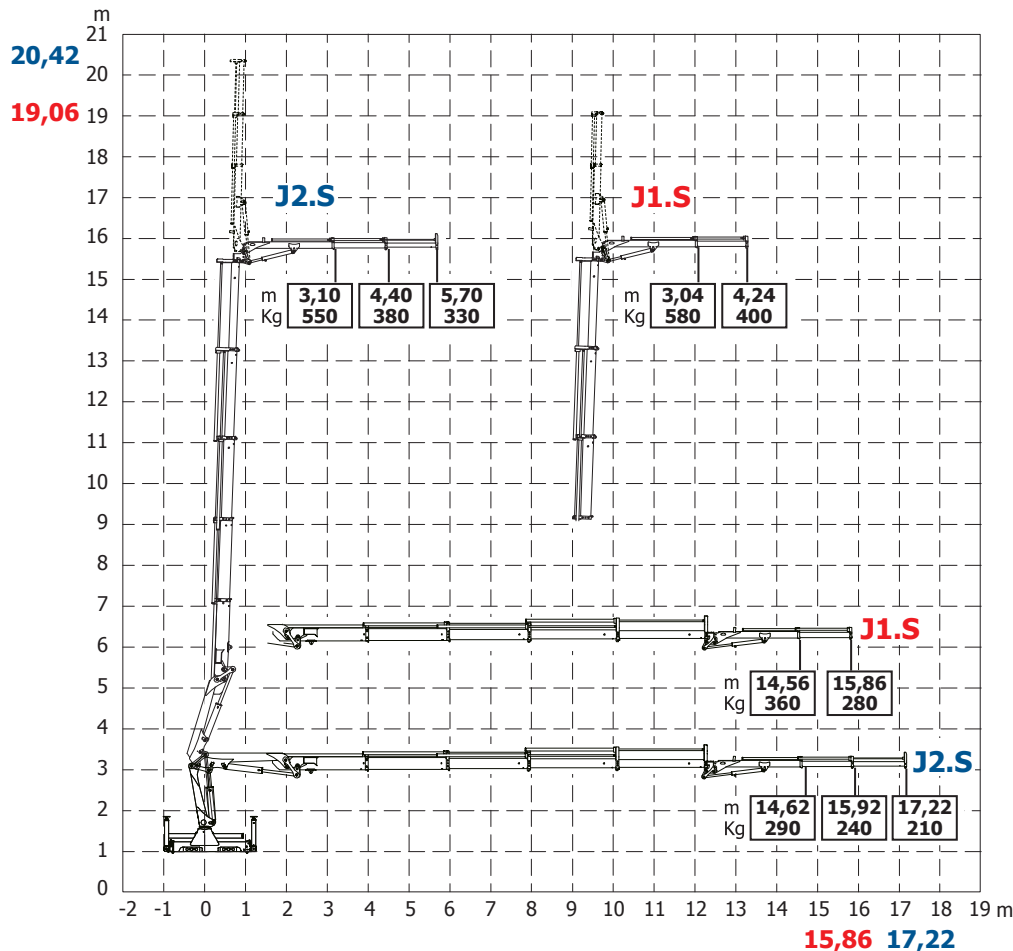
m. 17,22

**Orizzontale** - Horizontal - Horizontal - Horizontal

m. 19,06

m. 20,42

**Verticale** - Vertical - Vertical - Vertical



TUTTI I DATI TECNICI POSSONO ESSERE CAMBIATI SENZA PREAMBIO - ALL TECHNICAL DATA CAN BE CHANGED WITHOUT NOTICE  
TOUS LES DONNÉES TECHNIQUES PEUVENT ÊTRE MODIFIÉES SANS PREAMBIS - TODOS LOS DATOS TÉCNICOS PUEDEN SER CAMBIADOS SIN AVISO

GRUAR

Thames 438 - CP1414CDJ - Ciudad Autónoma de Buenos Aires  
República Argentina - Teléfono: +54 11 4855-0495  
Email: ventas@gruar.net - Website: www.gruar.net

